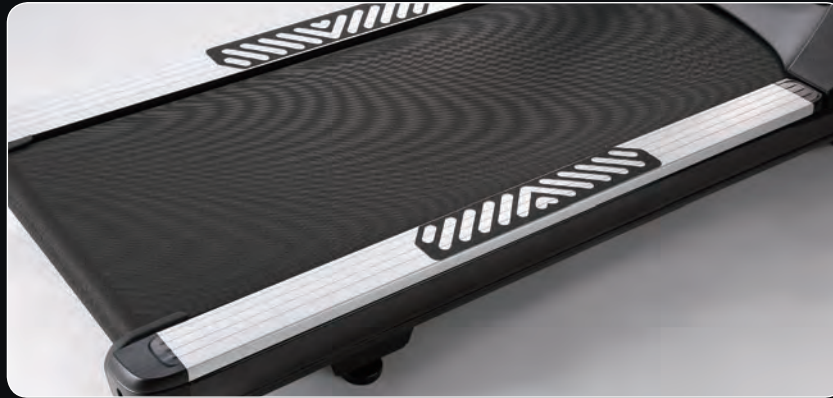


Platinum[®]
by **TUNTURI**

**Entdecken Sie den nächsten Schritt in Fitness:
Platinum von Tunturi**



Eine neue generation fitnessgeräten



„Platinum by Tunturi“, eine neue Generation von Fitnessgeräten für den professionellen Markt, ist in Bezug auf Leistung und Design Spitze. Tunturi ist ein Experte im Feld der Heimtrainingsgeräte und Spezialtrainingsprogramme. Mit der „Platinum by Tunturi“- Serie bedienen wir die wachsende Marktnachfrage nach einer professionellen Serie bei den Tunturi-Fitnessgeräten: eine ganz neue Serie für den professionellen Sektor, zum Beispiel für Hotels, Trainingszentren, Physiotherapeuten, Schulen und Universitäten sowie andere professionelle Trainingsumgebungen. Dabei handelt es sich um neue Produkte mit der gewohnten zuverlässigen Tunturi-Qualität und -Attraktivität. Was sofort auffällt, sind die tollen Designs, Farben und die Auswahl der Materialien. Tunturi Platinum – der Name sagt alles: außergewöhnliche Attraktivität plus große Haltbarkeit.

Cross sprinter

Eine neue Erfahrung

Lernen Sie das neue Fitnesskonzept kennen: Der neue Cross Sprinter macht das Fitnessstraining noch anspruchsvoller. Sein großes Schwungrad stellt konstanten Widerstand sicher, der manuell eingestellt werden kann. Mit dem Cross Sprinter erhalten Sie das Beste aus beiden Welten: ein Spinner Bike kombiniert mit einem Crosstrainer. Dies ergibt ein Workout für den ganzen Körper! Der Cross Sprinter kann auch in Gruppenkursen eingesetzt werden. Die ersten Trainingsprogramme für Fitnesstrainer werden demnächst veröffentlicht.





Das Platinum-Erlebnis

- Der Cross Sprinter ist ein neues Produkt mit einem einzigartigen Design.
- Ein großartiges Gerät für die Verwendung beim Gruppentraining.
- Eine einzigartige Kombination aus Sprinter und Crosstrainer.
- Anspruchsvolle Workouts garantiert!
- Die Konsole bietet alle notwendigen Trainingsinformationen.

Cross sprinter



| | | | |
|-------------------------|----------------------|-----------------------------------|-----------------------|
| MONITOR | | Stromversorgung | Konsolenbatterien |
| Anzeige | 4 LCD-Bildschirme | Widerstandsschritte | Stufenlos einstellbar |
| Zeit | ✓ | Setup-Größe | 1735 X 613 X 1722 mm |
| Strecke | ✓ | Gesamtgewicht des Produkts | 115 kg |
| Geschwindigkeit | - | Benutzerhöchstgewicht | 150 kg |
| U/MIN | ✓ | Ergometer | - |
| Herzfrequenz | ✓ | EN-957-klasse | GS |
| Trainingsmodi | Manuell | | |
| | - | ERGONOMIE | |
| | | Schrittlänge | 50 cm / 20" |
| TECHNISCHE DATEN | | Brustgurt zur | |
| Bremse | Permanent magnetisch | Herzfrequenzmessung | Optie |
| Schwungmasse | 14 kg | Transportrollen | ✓ |

GARANTIE

Bitte beachten Sie, dass sich die Garantiebedingungen für Käufer von Land zu Land unterscheiden können. Bitte wenden Sie sich an Ihren Distributor oder Einzelhändler vor Ort, um die für Sie geltenden Garantiebedingungen zu erfahren. Die Garantie gilt nur für den ursprünglichen Käufer und nur in den Ländern, in denen Accell Fitness Division B.V. einen autorisierten Importeur hat. Der Garantiezeitraum beginnt an dem Tag, an dem der ursprüngliche Käufer das Gerät kauft. Das Gerät muss in Besitz des ursprünglichen Käufers/Eigentümers bleiben. Garantiereparaturen verlängern den Garantiezeitraum nicht. Der Kaufbeleg ist immer Voraussetzung für die Bearbeitung von Garantieansprüchen: Bewahren Sie ihn sorgfältig auf. Die Garantiebedingungen gelten nur unter normalen Gebrauchsbedingungen des Produkts wie im Benutzerhandbuch beschrieben.



Crosstrainer



Testen Sie Ihre Ausdauer

Dieser robuste Crosstrainer hat alles, was Sie sich für ein anspruchsvolles Training wünschen könnten. Der Crosstrainer verfügt über ein gutes ergonomisches Design und tolles Trainingspotenzial. Dank der zahlreichen Programme, die auf der übersichtlichen und benutzerfreundlichen Konsole angezeigt werden, bleiben Sie beim Training immer motiviert.



Das Platinum-Erlebnis

- Erzeugt seine Energie selbst, benötigt also keinen Strom!
- Mit vielen Trainingsprogrammen plus einem Fitnesstest ausgestattet.
- Benutzerfreundliche Konsole mit einem nützlichen Auswahlräd für die schnelle Navigation.
- Die Konsole ist in 10 Sprachen ausgestattet.
- Außergewöhnliche Handwerkskunst mit einem Auge für Ergonomie und Design.

Crosstrainer



| | | | |
|----------------------------------|--------------------------|-----------------------------------|------------------------|
| MONITOR | | Programmeinstellung | 2 |
| Anzeige | 7-Zoll-Vollfarb-TFT | Fitnessstests | T-Skala |
| Zeit | ✓ | Benutzerregister | YMCA |
| Strecke | ✓ | Sprachen | 1 |
| Geschwindigkeit | ✓ | | 10 |
| U/MIN | ✓ | TECHNISCHE DATEN | |
| RUNDE | ✓ | Bremse | |
| Zielherzfrequenz | ✓ | Schwungmasse | Induktionsbremse |
| Energieverbrauch | ✓ | Stromversorgung | 14 kg |
| Trainingsleistung (W) | ✓ | Widerstandsschritte | Stromerzeugend |
| Herzfrequenz | ✓ | Setup-Größe | 40 |
| Widerstandsstufe | ✓ | Gesamtgewicht des Produkts | 1980 x 600 x 1700 mm |
| Programme insgesamt | 11 | Benutzerhöchstgewicht | 118 kg |
| Trainingsmodi | Schnellstart | Ergometer | 150 kg/ 330 LBS |
| | Manuell | EN-957-Klasse | ✓ |
| | Ziel-Herzfrequenz | Lager | SA |
| | Bergprogramm | | Hochwertige Kugellager |
| | Kardioprogramm | ERGONOMIE | |
| | Fettverbrennungsprogramm | Schrittlänge | 50 cm /20" |
| | Intervallprogramm | Kontakt-Herzfrequenz | ✓ |
| | Fitnessstest | Brustgurt zur | |
| Voreingestellte Programme | 5-km-Lauf | Herzfrequenzmessung | Option |
| Benutzerprogramme | 7 | Transportrollen | ✓ |
| HRC-Programme | 1 | | |



GARANTIE

Bitte beachten Sie, dass sich die Garantiebedingungen für Käufer von Land zu Land unterscheiden können. Bitte wenden Sie sich an Ihren Distributor oder Einzelhändler vor Ort, um die für Sie geltenden Garantiebedingungen zu erfahren. Die Garantie gilt nur für den ursprünglichen Käufer und nur in den Ländern, in denen Accell Fitness Division B.V. einen autorisierten Importeur hat. Der Garantiezeitraum beginnt an dem Tag, an dem der ursprüngliche Käufer das Gerät kauft. Das Gerät muss in Besitz des ursprünglichen Käufers/Eigentümers bleiben. Garantiereparaturen verlängern den Garantiezeitraum nicht. Der Kaufbeleg ist immer Voraussetzung für die Bearbeitung von Garantiesprüchen. Bewahren Sie ihn sorgfältig auf. Die Garantiebedingungen gelten nur unter normalen Gebrauchsbedingungen des Produkts wie im Benutzerhandbuch beschrieben.

Recumbent





Entdecken Sie den Komfort

Das Recumbent Bike bietet vielseitige Bewegungsmöglichkeiten und fällt auf wegen dem niedrigen Einstieg der dem Benutzer einen sicheren und bequemen Einstieg ermöglicht. Das ergonomische Design des Rads bedeutet, dass es anpassbar ist, damit so dass Benutzer immer bequem trainieren können. Der große 7-Zoll-Farbbildschirm kann während des Trainings problemlos abgelesen werden und die Konsole kann mithilfe des Steuerads ganz einfach bedient werden.

Das Platinum-Erlebnis

- Erzeugt seine Energie selbst, benötigt also keinen Strom!
- Die Konsole ist in 10 Sprachen ausgestattet.
- Äußerst bequemer niedriger Einstieg.
- Die Rückenstütze ist aus Netzmaterial, das luftdurchlässig und bequem ist.

Recumbent



| | | | |
|----------------------------------|--------------------------|-----------------------------------|----------------------|
| MONITOR | | HRC-Programme | 2 |
| Anzeige | 7-Zoll-Vollfarb-TFT | Programmeinstellung | T-Skala |
| Zeit | ✓ | Fitnesstests | YMCA |
| Strecke | ✓ | Benutzerregister | 1 |
| Geschwindigkeit | ✓ | Sprachen | 10 |
| U/MIN | ✓ | | |
| RUNDE | ✓ | TECHNISCHE DATEN | |
| Zielherzfrequenz | ✓ | Bremse | Induktionsbremse |
| Energieverbrauch | ✓ | Schwungradmasse | 14 kg |
| Trainingsleistung (W) | ✓ | Stromversorgung | Stromerzeugend |
| Herzfrequenz | ✓ | Widerstandsschritte | 40 |
| Widerstandsstufe | ✓ | Setup-Größe | 1440 x 740 x 1280 mm |
| Programme insgesamt | 11 | Gesamtgewicht des Produkts | 78 kg/172 LBS |
| Trainingsmodi | Schnellstart | Benutzerhöchstgewicht | 150 kg |
| | Manuell | Ergometer | ✓ |
| | Ziel-Herzfrequenz | EN-957-klasse | SA |
| | Bergprogramm | | |
| | Kardioprogramm | ERGONOMIE | |
| | Fettverbrennungsprogramm | Kontakt-Herzfrequenz | ✓ |
| | Intervallprogramm | Brustgurt zur | |
| | Fitnessstest | Herzfrequenzmessung | Option |
| | 5-km-Lauf | Sitzeinstellungen | Horizontal + Winkel |
| Voreingestellte Programme | 7 | Ergonomische Komponenten | Sitz mit Netzrücken |
| Benutzerprogramme | 1 | Transportrollen | ✓ |



GARANTIE

Bitte beachten Sie, dass sich die Garantiebedingungen für Käufer von Land zu Land unterscheiden können. Bitte wenden Sie sich an Ihren Distributor oder Einzelhändler vor Ort, um die für Sie geltenden Garantiebedingungen zu erfahren. Die Garantie gilt nur für den ursprünglichen Käufer und nur in den Ländern, in denen Accell Fitness Division B.V. einen autorisierten Importeur hat. Der Garantiezeitraum beginnt an dem Tag, an dem der ursprüngliche Käufer das Gerät kauft. Das Gerät muss in Besitz des ursprünglichen Käufers/Eigentümers bleiben. Garantiereparaturen verlängern den Garantiezeitraum nicht. Der Kaufbeleg ist immer Voraussetzung für die Bearbeitung von Garantieansprüchen: Bewahren Sie ihn sorgfältig auf. Die Garantiebedingungen gelten nur unter normalen Gebrauchsbedingungen des Produkts wie im Benutzerhandbuch beschrieben.

Upright Bike

Entdecken Sie Ihre Grenzen

Dieses Upright Bike in markantem und robustem Design hat alles, was Sie sich in Bezug auf Komfort und anspruchsvolles Training wünschen könnten. Die Konsole ist mit einer Vielzahl umfassender Trainingsprogramme ausgestattet. Mithilfe des benutzerfreundlichen Auswahlrads können Sie schnell zwischen den Menüs navigieren. Unkompliziert und einfach zu verwenden – einfach Aufsteigen und mit dem Training beginnen.





Das Platinum-Erlebnis

- Erzeugt seine Energie selbst, benötigt also keinen Strom!
- Ergonomisch gestaltete Griffe bieten verschiedene Griffpositionen.
- Unkomplizierte und benutzerfreundliche Konsole in 10 Sprachen.
- Großes drehbares Auswahrad für schnelle Navigation durch die Programme.

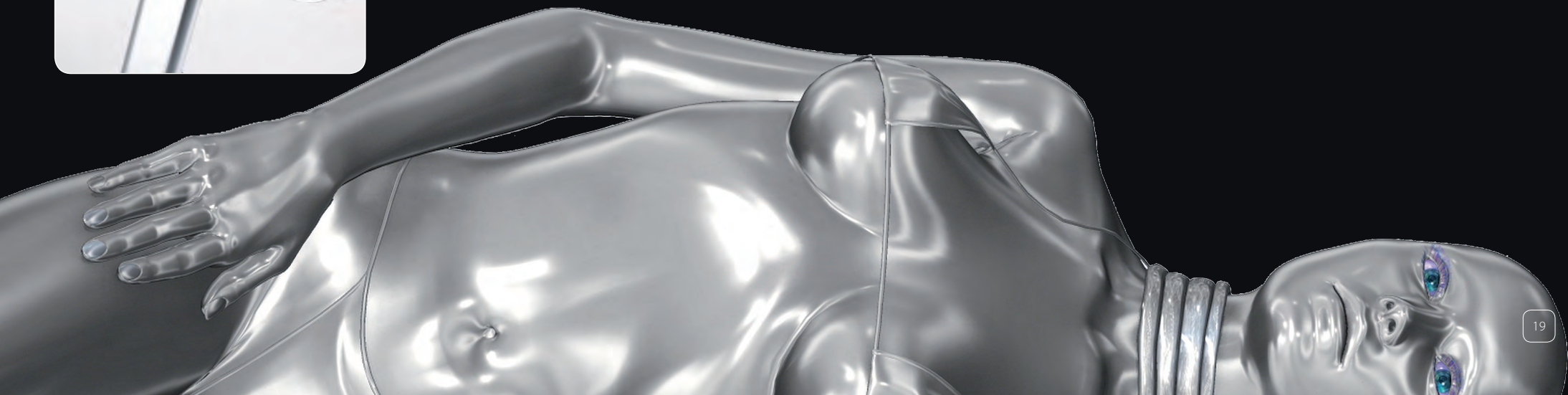
Upright Bike



| | | | |
|----------------------------------|--------------------------|-----------------------------------|-------------------------------|
| MONITOR | | HRC-Programme | 2 |
| Anzeige | 7-Zoll-Vollfarb-TFT | Programmeinstellung | T-Skala |
| Zeit | ✓ | Fitnesstests | YMCA |
| Strecke | ✓ | Benutzerregister | 1 |
| Geschwindigkeit | ✓ | Sprachen | 10 |
| U/MIN | ✓ | | |
| RUNDE | ✓ | TECHNISCHE DATEN | |
| Zielherzfrequenz | ✓ | Bremse | Induktionsbremse |
| Energieverbrauch | ✓ | Schwungradmasse | 14 kg |
| Trainingsleistung (W) | ✓ | Stromversorgung | Stromerzeugend |
| Herzfrequenz | ✓ | Widerstandsschritte | 40 |
| Widerstandsstufe | ✓ | Setup-Größe | 1080 x 550 x 1360 mm |
| Programme insgesamt | 11 | Gesamtgewicht des Produkts | 53 kg/ 116 LBS |
| Trainingsmodi | Schnellstart | Benutzerhöchstgewicht | 150 kg/ 330 LBS |
| | Manuell | Ergometer | ✓ |
| | Ziel-Herzfrequenz | EN-957-klasse | SA |
| | Bergprogramm | | |
| | Kardioprogramm | ERGONOMIE | |
| | Fettverbrennungsprogramm | Kontakt-Herzfrequenz | ✓ |
| | Intervallprogramm | Brustgurt zur | |
| | Fitnessstest | Herzfrequenzmessung | Option |
| | 5-km-Lauf | Sitzeinstellungen | Horizontal + Vertikal |
| Voreingestellte Programme | 7 | Ergonomische Komponenten | Ergonomischer, breiter Sattel |
| Benutzerprogramme | 1 | Transportrollen | ✓ |

GARANTIE

Bitte beachten Sie, dass sich die Garantiebedingungen für Käufer von Land zu Land unterscheiden können. Bitte wenden Sie sich an Ihren Distributor oder Einzelhändler vor Ort, um die für Sie geltenden Garantiebedingungen zu erfahren. Die Garantie gilt nur für den ursprünglichen Käufer und nur in den Ländern, in denen Accell Fitness Division B.V. einen autorisierten Importeur hat. Der Garantiezeitraum beginnt an dem Tag, an dem der ursprüngliche Käufer das Gerät kauft. Das Gerät muss in Besitz des ursprünglichen Käufers/Eigentümers bleiben. Garantiereparaturen verlängern den Garantiezeitraum nicht. Der Kaufbeleg ist immer Voraussetzung für die Bearbeitung von Garantieansprüchen: Bewahren Sie ihn sorgfältig auf. Die Garantiebedingungen gelten nur unter normalen Gebrauchsbedingungen des Produkts wie im Benutzerhandbuch beschrieben.



Laufband



Erleben Sie den nächsten Schritt

Dieses Laufband wurde auf Basis der jahrelangen praktischen Erfahrung von Tunturi entwickelt. Die Lauffläche des Laufbands verfügt über ausgezeichnete Stoßdämpfung und trägt dadurch zur Verhinderung schmerzender Gelenke bei. Sein starker Motor stellt sicheres und stabiles Laufen auch bei niedrigen Geschwindigkeiten sicher.



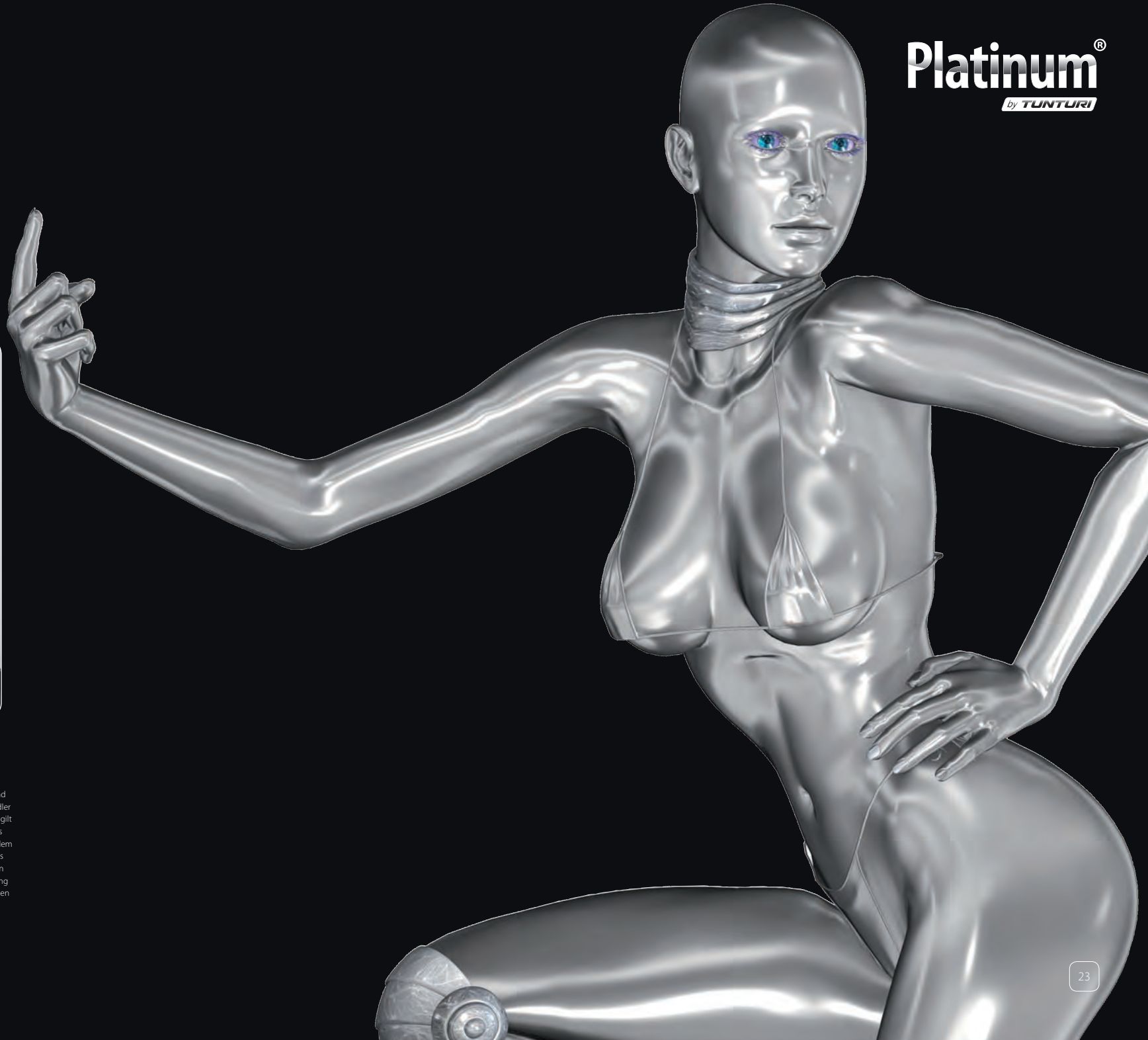
Das Platinum-Erlebnis

- Große Lauffläche mit guter Stoßdämpfung.
- Starker und leiser 3-PS-Wechselstrommotor mit maximaler Geschwindigkeit von 22 km/h.
- Glänzendes robustes Designrahmenkonzept.
- Unkomplizierte und benutzerfreundliche Konsole mit mehrfarbigem Bildschirm.
- Niedriger Einstieg auf dem Laufband: nur 19 cm hoch!
- Sicheres Training dank impulsgesteuerten Programmen und Sicherheitsschlüssel.

Laufband



| | | | |
|-----------------------------------|--------------------------|-----------------------------------|-------------------------------------|
| MONITOR | | HRC-Programme | 2 |
| Anzeige | 7-Zoll-Vollfarb-TFT | Programmeinstellung | T-Skala |
| Zeit | ✓ | Fitnessstests | Gerkin |
| Strecke | ✓ | Benutzerregister | 1 |
| Geschwindigkeit | ✓ | Sprachen | 10 |
| Steigung | ✓ | | |
| RUNDE | ✓ | TECHNISCHE DATEN | |
| Zielherzfrequenz | ✓ | Motor | 3,0 PS Wechselstrom (kont.) |
| Energieverbrauch | ✓ | Geschwindigkeit | 1,0 - 20 km/h |
| | | Steigung | 0,25%-15% |
| Herzfrequenz | ✓ | Stromversorgung | 115/230 V |
| | | Setup-Größe | 2125 x 1440 x 885 mm |
| Programme insgesamt | 11 | Gesamtgewicht des Produkts | 155 kg/ 342 lbs |
| Trainingsprogramme | Schnellstart | Benutzerhöchstgewicht | 150 kg/ 330 LBS |
| | Manuell | EN-957-klasse | SA |
| | Ziel-Herzfrequenz | | |
| | Bergprogramm | ERGONOMIE | |
| | Kardioprogramm | Lauffläche | 1525 x 560 mm |
| | Fettverbrennungsprogramm | Kontakt-Herzfrequenz | ✓ |
| | Intervallprogramm | Brustgurt zur | |
| | 5-km-Lauf | Herzfrequenzmessung | Option |
| | Fitnessstest | Flaschenhalter | ✓ |
| Vorprogrammierte Programme | 7 | Extra | Gewachstes Laufband Wendbare Fläche |
| Benutzerprogramme | 1 | Transportrollen | ✓ |



GARANTIE

Bitte beachten Sie, dass sich die Garantiebedingungen für Käufer von Land zu Land unterscheiden können. Bitte wenden Sie sich an Ihren Distributor oder Einzelhändler vor Ort, um die für Sie geltenden Garantiebedingungen zu erfahren. Die Garantie gilt nur für den ursprünglichen Käufer und nur in den Ländern, in denen Accell Fitness Division B.V. einen autorisierten Importeur hat. Der Garantiezeitraum beginnt an dem Tag, an dem der ursprüngliche Käufer das Gerät kauft. Das Gerät muss in Besitz des ursprünglichen Käufers/Eigentümers bleiben. Garantiereparaturen verlängern den Garantiezeitraum nicht. Der Kaufbeleg ist immer Voraussetzung für die Bearbeitung von Garantieansprüchen: Bewahren Sie ihn sorgfältig auf. Die Garantiebedingungen gelten nur unter normalen Gebrauchsbedingungen des Produkts wie im Benutzerhandbuch beschrieben.

Sprinter Bike





Bestimme neue Grenzen

Radfahren, sprinten und klettern wie ein echter Radfahrer. Mit diesem Sprinter Bike können Sie größte Leistung trainieren. Bleiben Sie fit und trainieren Sie Ihre Ausdauer auf diesem Gerät. Aufgrund des großartigen ergonomischen Designs werden Sie angenehme Workouts genießen. Die Konsole des Rads bietet alle Trainingsdaten, die Sie benötigen. Bleiben Sie motiviert und überprüfen Sie Ihren Fortschritt!

Das Platinum-Erlebnis

- Bequemes und stabiles Rahmenkonzept.
- Hochwertiges freies Schwungrad mit hochwertigen Lagern.
- Ergonomischer Rahmen mit einstellbarem Sitz und Lenker.
- Spezielle SPD-Pedale für die Verwendung mit Rennschuhen.
- Perfekt für das Workout sowohl zuhause als auch in Gruppenkursen.

Sprinter Bike



TECHNISCHE DATEN

| | |
|-----------------------------------|-----------------------|
| Bremse | Manueller Bremsbelag |
| Schwungradmasse | 22 kg/ 48 LBS |
| Stromversorgung | - |
| Widerstandsschritte | Stufenlos einstellbar |
| Setup-Größe | 1065 x 538 x 1025 mm |
| Gesamtgewicht des Produkts | 68 kg/ 150 LBS |
| Benutzerhöchstgewicht | 150 kg/ 330 lbs |
| Ergometer | - |
| EN-957-klasse | GS |

ERGONOMIE

| | |
|---------------------------------|-----------------------|
| Sitzeinstellungen | Horizontal + Vertikal |
| Ergonomische Komponenten | Horizontal + Vertikal |
| Transportrollen | ✓ |

GARANTIE

Bitte beachten Sie, dass sich die Garantiebedingungen für Käufer von Land zu Land unterscheiden können. Bitte wenden Sie sich an Ihren Distributor oder Einzelhändler vor Ort, um die für Sie geltenden Garantiebedingungen zu erfahren. Die Garantie gilt nur für den ursprünglichen Käufer und nur in den Ländern, in denen Accell Fitness Division B.V. einen autorisierten Importeur hat. Der Garantiezeitraum beginnt an dem Tag, an dem der ursprüngliche Käufer das Gerät kauft. Das Gerät muss in Besitz des ursprünglichen Käufers/Eigentümers bleiben. Garantiereparaturen verlängern den Garantiezeitraum nicht. Der Kaufbeleg ist immer Voraussetzung für die Bearbeitung von Garantiesprüchen. Bewahren Sie ihn sorgfältig auf. Die Garantiebedingungen gelten nur unter normalen Gebrauchsbedingungen des Produkts wie im Benutzerhandbuch beschrieben.



Modulare Kraftstation



Unbegrenzte Möglichkeiten

Diese massive modulare Kraftstation gibt Ihnen Gelegenheit, alle Ihre Muskelgruppen zu trainieren. Das ergonomische Design und die unbegrenzte Anzahl an Einstellmöglichkeiten des Geräts machen das Training einfach und sicher. Ganz gleich, welche Ziele Sie sich gestellt haben, ob Sie Ihre Muskeln formen, aufbauen oder in Form bleiben möchten, diese Kraftstation von Platinum by Tunturi macht das Erreichen Ihres Ziels leichter.

Die Platinum 4in1 Kraftstation besteht aus vier verschiedenen Teilen:

- Oberkörpereinheit
- Unterkörpereinheit
- Beinpresseneinheit
- Seilzugeinheit

Bringen Sie die vier Einheiten zusammen und Sie erhalten eine komplette Kraftmaschine mit über 100 verschiedenen Übungsoptionen. Diese Kraftstation gibt Ihnen die Freiheit, die Sie benötigen, um an Ihren Trainingszielen zu arbeiten.

Das Platinum-Erlebnis

- Die Platinum 4 in 1 Kraftstation bietet Ihnen mehr als 100 Übungsoptionen.
- Möglichkeit, mehrere Muskelgruppen mit einem Gerät zu trainieren.
- Verbessern Sie Ihren Körper, Ihre Kraft und Ihr Wohlbefinden.
- Die verschiedenen Teile des Trainingsgeräts können ganz einfach eingestellt werden, um ergonomisches Training für Menschen jeder Körpergröße sicherzustellen.
- Die Platinum 4in1 Kraftstation kann von vier Personen gleichzeitig genutzt werden!

Bitte beachten Sie, dass sich die Garantiebedingungen für Käufer von Land zu Land unterscheiden können. Bitte wenden Sie sich an Ihren Distributor oder Einzelhändler vor Ort, um die für Sie geltenden Garantiebedingungen zu erfahren. Die Garantie gilt nur für den ursprünglichen Käufer und nur in den Ländern, in denen Accell Fitness Division B.V. einen autorisierten Importeur hat. Der Garantiezeitraum beginnt an dem Tag, an dem der ursprüngliche Käufer das Gerät kauft. Das Gerät muss in Besitz des ursprünglichen Käufers/Eigentümers bleiben. Garantiereparaturen verlängern den Garantiezeitraum nicht. Der Kaufbeleg ist immer Voraussetzung für die Bearbeitung von Garantieansprüchen: Bewahren Sie ihn sorgfältig auf. Die Garantiebedingungen gelten nur unter normalen Gebrauchsbedingungen des Produkts wie im Benutzerhandbuch beschrieben.

Oberkörpereinheit



Platinum Oberkörpereinheit

Die Oberkörpereinheit ermöglicht das Training aller Muskeln in einer Art Zirkeltraining. Sie ist für jede Position und Größe ganz einfach einstellbar.

Das Platinum-Erlebnis

- Sitze können problemlos in die richtige Position eingestellt werden.
- Sicher: Die Gewichte bewegen sich in einem geschlossenen Zylinder.
- Die Gewichtsbelastung ist einfach einzustellen.
- Feuchtigkeitsbeständige Handgriffe garantieren sicheres Training über längere Zeit.
- Optional: Seilarme für das Trainieren des Oberkörpers in freie Bewegung.

Platinum Unterkörpereinheit

Die Unterkörpereinheit bietet vielseitige Optionen für das Trainieren Ihrer Beinmuskeln. Ganz gleich, ob Sie aus Gründen des Sports oder zur Rehabilitation trainieren oder ob Sie einfach Ihre Muskeln formen möchten. Sie ist für jede Position und Größe ganz einfach einstellbar.

Das Platinum-Erlebnis

- Sitze können problemlos in die richtige Position eingestellt werden.
- Sicher: Die Gewichte bewegen sich in einem geschlossenen Zylinder.
- Die Gewichtsbelastung ist einfach einzustellen.

Beinpresseneinheit

Die Beinpresseneinheit ist eine weitere Option für Ihr Workout. Sie kann nicht einzeln aufgestellt werden, vervollständigt aber die 4in1 Kraftstation. In einem professionellen Trainingsraum ist eine Beinpresse zweifellos Standard und sie kann durch kein anderes Gerät ersetzt werden.

Das Platinum-Erlebnis

- Einfach einstellbare Sitzposition, auch für große Personen.
- Große Fußplatte mit rutschfester Oberfläche.
- Einfach einstellbarer Fußplattenwinkel.

Unterkörpereinheit



Seilzugeinheit



Platinum Seilzugeinheit

Die Seilzugeinheit kann ganz einfach verändert werden. Ganz gleich, ob nur eine oder zwei Personen gleichzeitig trainieren. Die Seilzugeinheit bietet vollkommene Trainingsfreiheit. Keine andere Einheit kann so flexibel für das professionelle Training und für die Rehabilitation eingesetzt werden.

Das Platinum-Erlebnis

- Zwei einzelne Gewichtsstapel in einem geschlossenen Zylinder.
- In der Höhe einstellbares einzelnes Seilmodul an jeder Seite.
- Feuchtigkeitsbeständige Handgriffe garantieren sicheres Training über längere Zeit.



Zubehör

Mit diesem Zubehör können Sie Ihr Trainingsprogramm Komplettieren. Das solide Design dieser Produkte gewährleistet ein sicheres und komfortables Training.



Kurzhandelständer



Dip Station

Zubehör



45° Rückenbank

Verstellbare Hantelbank

Platinum[®]
by **TUNTURI**

Accell Fitness
Purmerweg 1
1311 XE ALMERE
The Netherlands
T +31 (0)36 546 00 50
E-mail: info@accellfitness.com
www.tunturi.com